

ISIKLIKU KASUTUSÕIGUSE SEADMISE PLAAN

70703:001:0758

18192 Jaama-Rahumäe tee

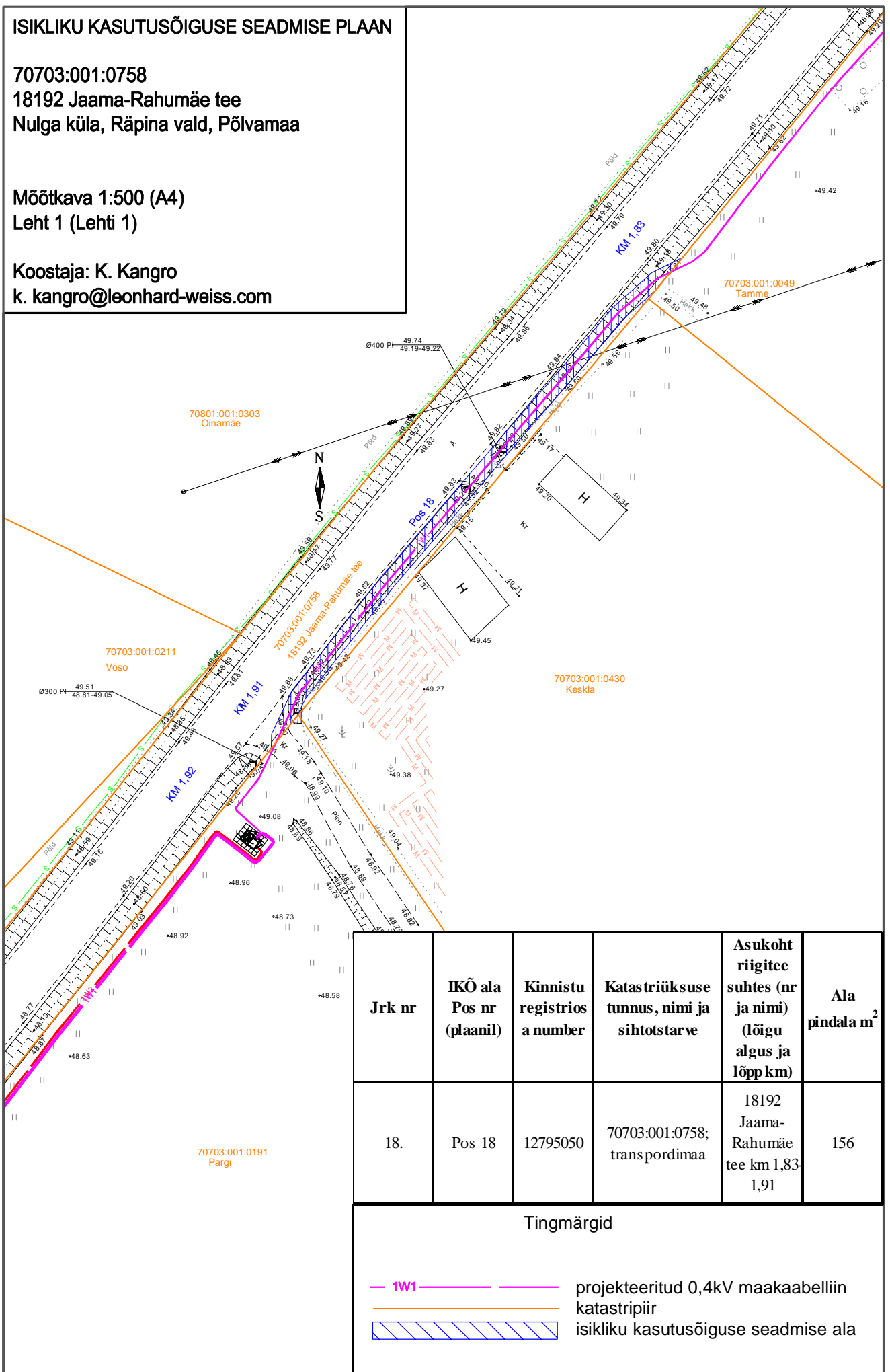
Nulga küla, Räpina vald, Põlvamaa

Mõõtkava 1:500 (A4)

Leht 1 (Lehti 1)

Koostaja: K. Kangro

k.kangro@leonhard-weiss.com



Jrk nr	IKÕ ala Pos nr (plaanil)	Kinnistu registrios a number	Katastriüksuse tunnus, nimi ja sihtotstarve	Asukoht riigitee suhtes (nr ja nimi) (lõigu algus ja lõpp km)	Ala pindala m ²
18.	Pos 18	12795050	70703:001:0758; transportimaa	18192 Jaama-Rahumäe tee km 1,83-1,91	156

Tingmärgid

- 1W1 — projekteeritud 0,4kV maakaabelliin
- — katastripiir
- isikliku kasutusõiguse seadmise ala